

NEU

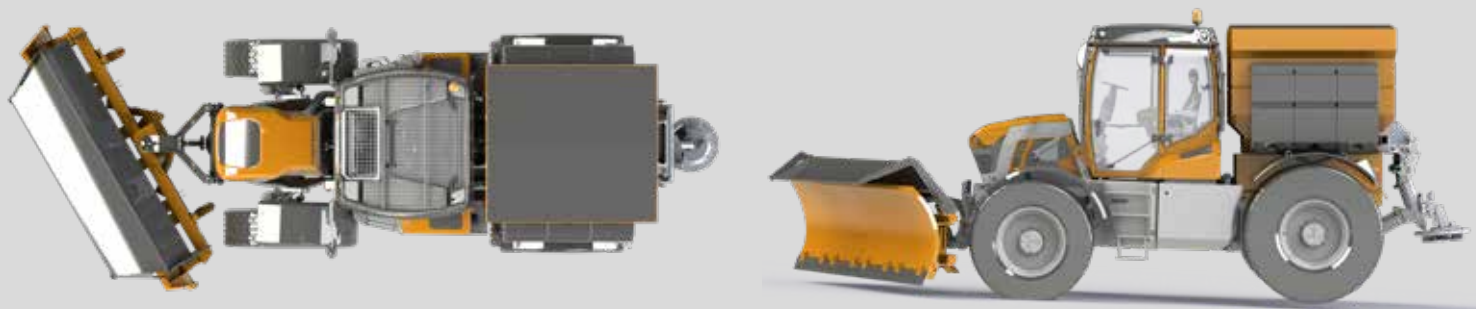
Geräteträger K Trac



Geräteträger K Trac

Der neue Geräteträger K Trac ist dank seines Fahrzeugkonzeptes optimiert für den Ganzjahreseinsatz im kommunalen Bereich sowie in der Umweltpflege. Die hydraulische Vollfederung, die automatisch verblockt werden kann und 5 Lenkungsarten ermöglichen ein höchst sicheres und ergonomisches Arbeiten.

- ✔ **Schnell** | stufenloses Getriebe variaDRIVE (70 km/h)
- ✔ **Leistungsstark** | 133 bzw. 174 kW/ bis 200 l Hydraulikleistung
- ✔ **Wendig** | Kombinierte 4-Rad-Lenkung
- ✔ **Flexibel** | 4 veränderbare An- und Aufbauträume
- ✔ **Komfortabel** | Pneumatisch gefederte XXL-Komfortkabine mit drehbarem Fahrerstand oder vollwertigem Beifahrersitz



| Geräteträger | K Trac 1218 | K Trac 1224 |
|---------------------------------|--|------------------------------------|
| Motor | 133 kW 180 PS EU V ISO 14396 | 174 kW 237 PS EU V ISO 14396 |
| Zylinder/ Hubraum/ Nenndrehzahl | 6 6,1 ltr. 2.100 U/min | |
| Motor Typ | Deutz TCD6.1 | |
| Tankvolumen | 300 ltr. Diesel 20 ltr. AdBlue | |
| Getriebe | variaDRIVE stufenlos (0 - 70 km/h) bei reduzierter Motordrehzahl Fahrbereiche vorwärts 3, Fahrbereiche rückwärts 2 (optional 90 km/h) | |
| Heckzapfwelle | 540 U/min 540 ECO U/min 1.000 U/min | |
| Frontzapfwelle | 1.000 U/min Kommunalfrontzapfwelle (außermittig) | |
| Hydraulik | | |
| Axialkolbenverstellpumpe | 160 ltr./min, 210 bar (optional 200 ltr./min, 210 bar) | |
| Front-/ Heckkraftheber | optional | |
| Steuerventile | 2 DW elektr. Heck (optional: zusätzlich 2 DW elektr. prop. Front und Heck) | |
| LS-Anschluss | Power-Bejond (LS-Anschluss) Heck | |
| Maße | | |
| Leergewicht | 7.200 - 8.200 kg* | |
| Zulässiges Gesamtgewicht | 14.000 kg (optional 16.500 kg) | |
| Zulässige Achslast | 6.000 kg vorne 11.500 kg hinten | |
| Stützlast | 2.000 kg autom. Anhängerkupplung 3.000 kg Kugelkopf mit Schiebeschlitzen | |
| Maße | 4.990 mm lang 2.400 mm breit (Serie) 3.310 mm hoch* Breite minimal: 2.250 mm Breite maximal: 2.800 mm | |
| Bodenfreiheit | 440 mm* | |
| Radstand | 3.325 mm | |
| Gewichtsverteilung | VA 55 %, HA 45 % | |
| Wendekreis | 14,6 m Vorderachslenkung 10,50 m Allradlenkung (bei Serienbereifung) | |
| Aufbauraum | Breite bis ca. 1.010 mm Innen, oberhalb der Kotflügel bis max. Außenbreite, Höhe bis ca. 2.820 mm abhängig von Bereifung, Länge ca. 2.000 mm, je nach Überhang auch mehr | |
| Bereifung | 400/80 R 28 - 440/80 R 30 Nokian TRI 2 (Serie) | |

Das umfangreiche Zubehörprogramm finden Sie online im Konfigurator.
konfigurator.pfanzelt.com

* Werte sind von Ausstattung abhängig
Angaben und Abbildungen sind unverbindlich. Änderungen bleiben auf Grund technischer Weiterentwicklung vorbehalten.